

**Описание квартиры (жилого помещения) с указанием ее местоположения на плане создаваемого
Объекта долевого строительства и планируемой площади:**

Номер квартиры – _____

Общая площадь квартиры – 106,3 кв.м.

Жилая площадь квартиры – 48,01 кв.м.

Количество комнат – 4 (9,95 кв.м.; 10,05 кв.м.; 10,61 кв.м. и 17,40 кв.м.).

Площадь вспомогательных помещений – 58,29 кв.м., в том числе:

Кухня- гостиная – 29,57 кв.м.

Холл 1-го этажа – 8,37 кв.м.

Лестница – 8,54 кв.м.

Санузел – 1,83 кв.м.

Холл 2-го этажа – 5,52 кв.м.

Ванная – 4,46 кв.м.

Фундамент: свайный, на сваях 200х200мм с устройством монолитного ростверка

Стены наружные квартиры выполнены из мелких стеновых ячеистых блоков толщиной 300 мм, утеплением минераловатными плитами и облицовкой керамическим кирпичом

Стены внутренние выполнены из мелких стеновых ячеистых блоков

Перекрытие цоколя и 1 этажа – сборные, из ж/б плит заводского изготовления, **2-го этажа** – деревянные балки, обработанные огнебиозащитным составом, утепление выполняется минераловатными плитами толщиной 200 мм

Перекрышки над оконными и дверными проемами железобетонные, в перегородках – металлические

Окна ПВХ с двухкамерными энергосберегающими стеклопакетами

Входная дверь в квартиру – металлическая

Штукатурка стен не выполняется

Стяжка пола 1 и 2-го этажа не выполняется

Подоконные доски и оконные откосы в квартире не устанавливаются

Межкомнатные внутренние дверные блоки не устанавливаются

Крыша скатная, стропильная

Кровля – металлочерепица

Водоснабжение и канализация – выполняется подводка с устройством запорной арматуры, разводка сетей водопровода и канализации внутри жилого помещения квартиры, приобретение ванны и санфаянса осуществляются собственником

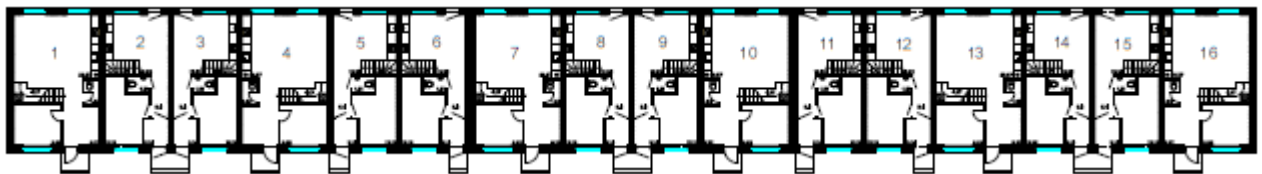
Отопление - устанавливается газовый котел, разводка системы отопления выполняется собственником

Электроснабжение - внутри квартиры устанавливается щит квартирный ЩК, разводка групповых сетей внутри квартиры, установка выключателей, розеток выполняется собственниками

Пищеприготовление осуществляется газовыми плитами (приобретается собственником)

Все последующие работы по доведению до полной готовности выполняются собственниками квартир

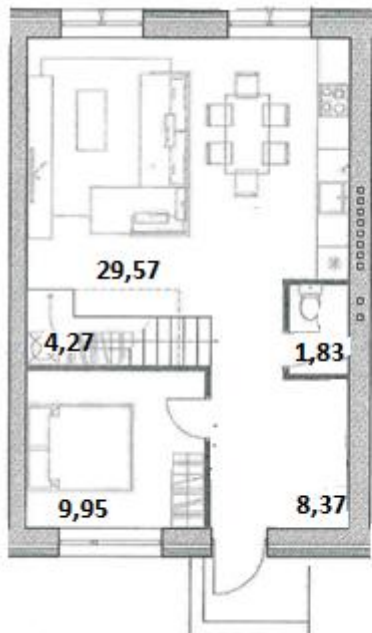
План 1 этажа



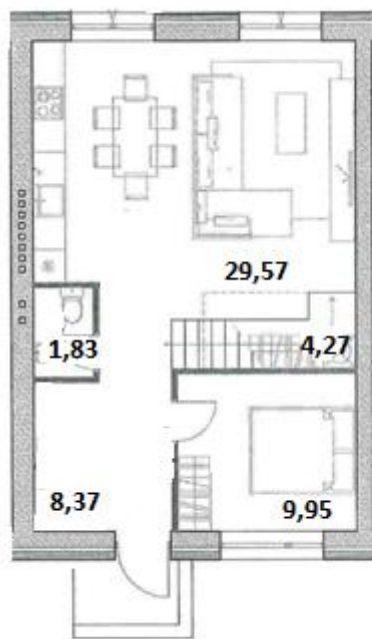
План 2 этажа



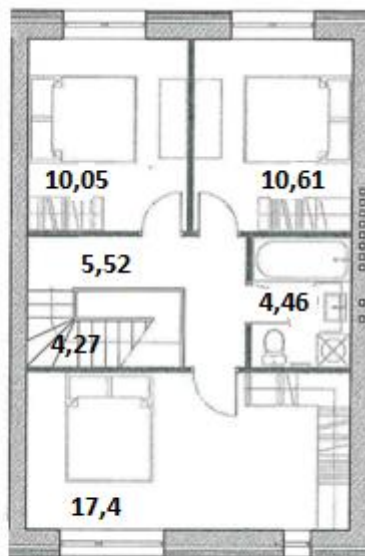
План 1 этажа



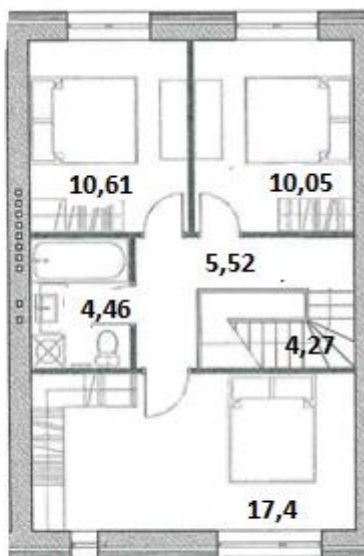
План 1 этажа



План 2 этажа



План 2 этажа



Общие сведения о «Жилом доме»:

Многоквартирный жилой дом, состоящий из 16 квартир

Этажность - 2

Общая площадь дома – 1 559,14 кв. м

Материал наружных стен и каркаса объекта - бескаркасные со стенами из мелких стеновых ячеистых блоков с утеплением минераловатными плитами и наружной облицовкой из керамического кирпича

Позэтажные перекрытия: цоколя, 1-го этажа – сборные пустотные ж/б плиты; 2-го этажа – деревянные балки, обработанные огнебиозащитным составом

Класс энергоэффективности – «С»

Сейсмостойкость: до 5 баллов, в зданиях и сооружениях с расчетной сейсмичностью 5 и менее баллов специальные антисейсмические мероприятия не предусматриваются.

Застройщик _____

Участник долевого строительства _____