

**Описание квартиры (жилого помещения) с указанием ее местоположения на плане создаваемого  
Объекта долевого строительства и планируемой площади:**

Номер квартиры – \_\_\_\_\_

Общая площадь квартиры – 79,3 кв.м.

Жилая площадь квартиры – 41,72 кв.м.

Количество комнат – 3 (12,16 кв.м.; 13,95 кв.м. и 15,61 кв.м.)

Площадь вспомогательных помещений – 37,58 кв.м., в том числе:

Кухня- гостиная – 19,52 кв.м.

Тамбур – 3,14 кв.м.

Санузел – 1,81 кв.м.

Лестница – 6,76 кв.м.

Холл 2-го этажа – 2,48 кв.м.

Ванная – 3,87 кв.м.

**Фундамент:** свайный, на сваях 200х200мм с устройством монолитного ростверка

**Стены наружные** квартиры выполнены из мелких стеновых ячеистых блоков толщиной 300 мм, утеплением минераловатными плитами и облицовкой керамическим кирпичом

**Стены внутренние** выполнены из мелких стеновых ячеистых блоков

**Перекрытие цоколя и 1 этажа** – сборные, из ж/б плит заводского изготовления, **2-го этажа** – деревянные балки, обработанные огнебиозащитным составом, утепление выполняется минераловатными плитами толщиной 200 мм

**Перемычки** над оконными и дверными проемами железобетонные, в перегородках – металлические

**Окна** ПВХ с двухкамерными энергосберегающими стеклопакетами

**Входная дверь** в квартиру – металлическая

**Штукатурка** стен не выполняется

**Стяжка пола 1 и 2-го этажа** не выполняется

**Подоконные доски и оконные откосы** в квартире не устанавливаются

**Межкомнатные внутренние дверные блоки** не устанавливаются

**Крыша** скатная, стропильная

**Кровля** – металлочерепица

**Водоснабжение и канализация** – выполняется подводка с устройством запорной арматуры, разводка сетей водопровода и канализации внутри жилого помещения квартиры, приобретение ванны и санфаянса осуществляются собственником

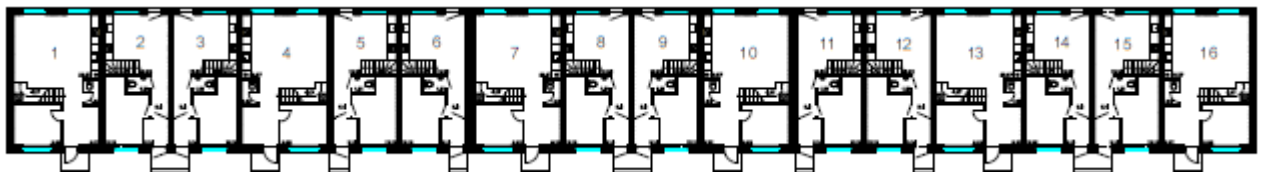
**Отопление** - устанавливается газовый котел, разводка системы отопления выполняется собственником

**Электроснабжение** - внутри квартиры устанавливается щит квартирный ЩК, разводка групповых сетей внутри квартиры, установка выключателей, розеток выполняются собственниками

**Пищеприготовление** осуществляется газовыми плитами (приобретается собственником)

Все последующие работы по доведению до полной готовности выполняются собственниками квартир

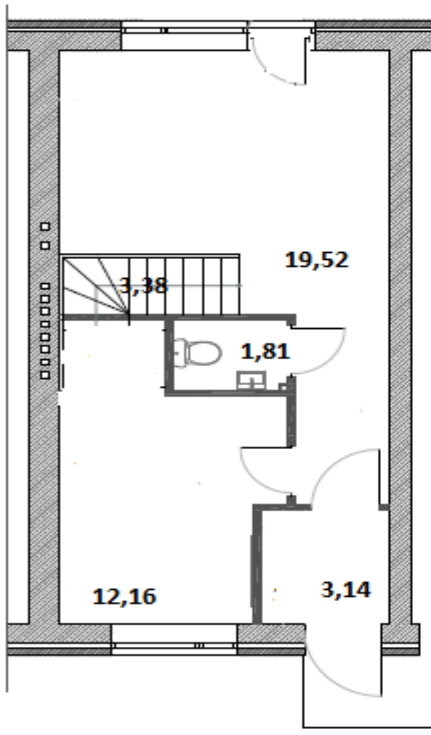
План 1 этажа



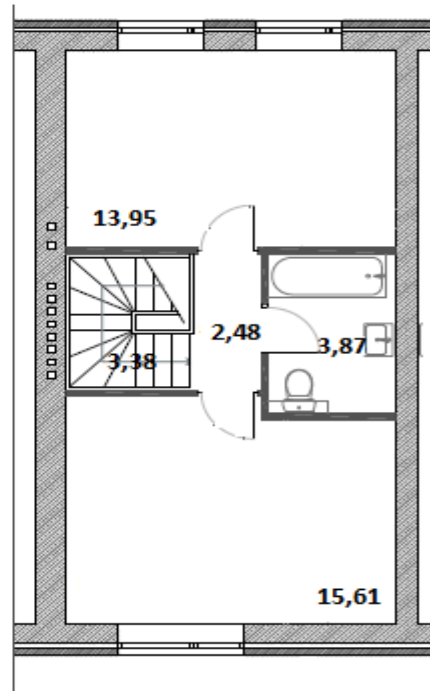
План 2 этажа



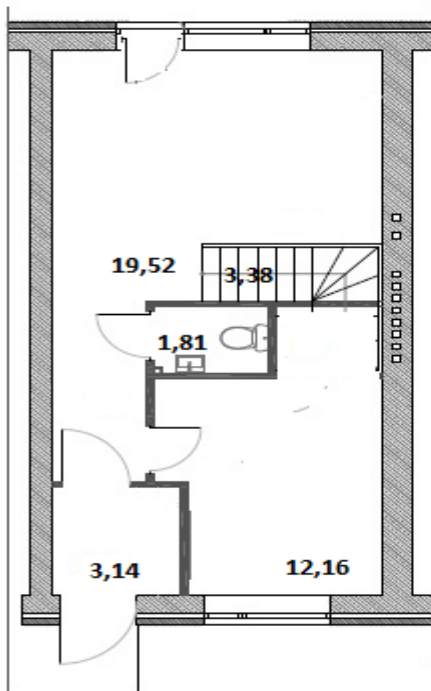
План 1 этажа



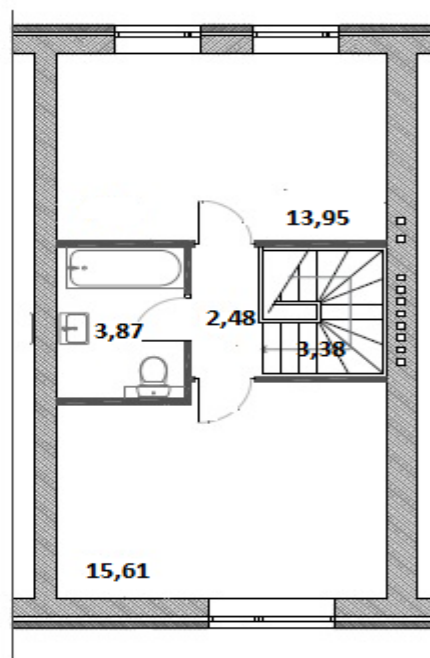
План 2 этажа



План 1 этажа



План 2 этажа



**Общие сведения о «Жилом доме»:**

Многоквартирный жилой дом, состоящий из 16 квартир

Этажность -2

Общая площадь дома – 1 559,14 кв. м

Материал наружных стен и каркаса объекта - бескаркасные со стенами из мелких стеновых ячеистых блоков с утеплением минераловатными плитами и наружной облицовкой из керамического кирпича

Поэтажные перекрытия: цоколя, 1-го этажа – сборные пустотные ж/б плиты; 2-го этажа – деревянные балки, обработанные огнебиозащитным составом

Класс энергоэффективности – «С»

Сейсмостойкость: до 5 баллов, в зданиях и сооружениях с расчетной сейсмичностью 5 и менее баллов специальные антисейсмические мероприятия не предусматриваются.